

Veja qual impressora combina melhor com você

Hoje, existem três modelos de impressoras para o usuário doméstico: as jato de tinta, à laser e as multifuncionais. Veja abaixo as opções que estão no mercado, faça as contas e escolha o melhor modelo

O que deve ter em um modelo hi-tech

Entrada USB

Algumas máquinas fotográficas podem ser conectadas diretamente à impressora via cabo USB. Isso elimina a necessidade de editar as imagens apenas no computador. Nos modelos com visores, os ajustes podem ser feitos na própria impressora, que tem painel de controle com recursos básicos

Visor da impressora

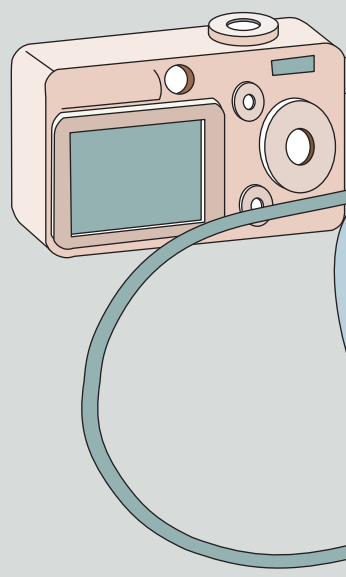
A tela LCD elimina a necessidade de um micro para visualizar as imagens transferidas da câmera digital pelo cabo USB ou através dos cartões de memória. É nesse visor que os recursos básicos de edição podem ser aplicados à imagem antes da impressão

Cartucho de tinta

Algumas marcas usam um cartucho único com todas as cores. Já a Epson optou por dividir as cores em cartuchos diferentes. Além disso, alguns equipamentos espalham uma espécie de verniz sobre a foto para garantir a durabilidade da imagem

Painel de controle

É onde é feito, na própria impressora, correções em fotos para selecionar os detalhes da impressão. Dá para fazer ajustes simples, como definir o número de cópias, o tamanho e a posição da imagem, e edições mais complexas, que podem corrigir eventuais defeitos na fotografia



Cartões de memória

Muitas impressoras têm entrada para cartões de memória. Para ver as imagens armazenadas dentro das câmeras, basta retirar o cartão da máquina fotográfica e inseri-lo no compartimento da impressora. Daí é só fazer os ajustes necessários, selecionar o tamanho e imprimir a foto

Wi-Fi

Uma impressora com internet sem fio pode receber diretamente do PC ou computador de mão imagens e arquivos de texto para imprimir de qualquer lugar. Lógico, é preciso, antes de tudo, que no local exista uma rede Wi-Fi. As impressoras costumam trazer o sistema embutido ou, opcionalmente, pedem o uso de um adaptador. O alcance de rede Wi-Fi é de cerca de 50 metros

Bluetooth

É uma tecnologia que permite a comunicação sem fio entre diversos aparelhos em um raio de mais ou menos 10 metros. Uma impressora que tenha esse dispositivo pode receber e imprimir fotos diretamente de um celular ou laptop sem nenhum fio conectado ao PC. Pode-se configurar mais de um micro para compartilhar uma mesma impressora

Qualidade da impressora

É medido por dpi (pontos por polegada). Se você for apenas imprimir documentos e páginas da internet, não precisa se preocupar muito com isso. Quanto maior foi o número de dpi da impressora, mais fiel será a qualidade da impressão em relação a uma foto. Fotos com qualidade fotográfica, mas sem ser algo profissional, trabalham com resolução de impressão de 4.800 x 1.200 dpi

Opções para o seu bolso

Impressora jato de tinta

Até R\$ 300

Resolução de impressão: de 1.200 x 1.200 dpi a 2400 x 1200 dpi.
Bandeja de papel: de 50 a 100 folhas
Velocidade de impressão: de 14 a 18 páginas por minuto em documentos em preto, 8 a 16 ppm, colorido.
Durabilidade do cartucho: cerca de 1.000 páginas
Porta: USB 1.1 ou 2.0

De R\$ 300 a R\$ 500

Entrada para cartões de memória
Velocidade de impressão: até 20 páginas por minuto (preto) e 19 ppm (cor)
Resolução de impressão: de 2.400 x 1.200 dpi a 4.800 x 1.200 dpi
Bandeja de papel: 100 a 250 folhas
Porta: USB 2.0

Acima de R\$ 700

Conexão sem fio: Bluetooth ou internet Wi-Fi (802.11 b ou 802.11 g)
Recursos de edição de imagem (modelos com Bluetooth)
Resolução de impressão: de 4.800 x 1.200 dpi a 1.200 x 1.200 dpi
Bandeja de papel: 100 a 250 folhas
Entrada para cartão de memória
Porta: USB 2.0
Durabilidade do cartucho: até 6.000 páginas por mês

O que levar em conta na hora de comprar

- O custo de um cartucho de reposição. Pergunte ao vendedor o valor de cada cartucho de tinta e sua durabilidade.
- O uso. Se for escolhida uma impressora apenas para imprimir fotos, há modelos que permitem imprimir e visualizar a impressão sem usar o PC.
- Para uma impressora com Bluetooth funcionar, é preciso ter um aparelho com esse dispositivo para o pareamento. O mesmo vale para o Wi-Fi, que exige uma rede sem fio para suportar essa conexão

Impressora a laser

De R\$ 500 a R\$ 800

Monocromática (preto e branco)
Velocidade de impressão: até 18 ppm
Resolução de impressão: de 600 x 600 dpi a 1.200 x 600 dpi
Bandeja de papel: gaveta para 150 folhas
Memória RAM: de 2 a 16 MB (mais memória significa que documentos podem ser impressos mais rápidos)
Porta: USB 2.0
Durabilidade do toner: cerca de 5.000 páginas por mês

A partir de R\$ 800

Colorida
Velocidade de impressão: até 20 ppm
Memória RAM: de 16 a 64 MB (expansível)
Resolução de impressão: de 4.800 x 1.200 dpi
Porta: USB 2.0
Durabilidade do toner: até 8.000 páginas por mês

O que levar em conta na hora de comprar

- A necessidade. Se o necessário é a impressão de muitas cópias de documentos em preto-e-branco, como pequenos escritórios ou consultórios, vale a pena comprar
- A economia. Embora mais caro, o toner das impressoras coloridas a laser tem um rendimento maior do que um cartucho de tinta colorido
- Os toners são nocivos ao meio ambiente. Verifique se o fornecedor ou loja aceita unidades usadas para a reciclagem

Multifuncionais a jato de tinta

De R\$ 400 a R\$ 700

Combina impressora, scanner e copiadora
Entrada para cartões de memória
Algumas trazem recursos especiais de impressão
Resolução de impressão: 4.800 x 1.200 dpi
Velocidade de impressão: até 20 ppm em texto e 16 ppm em cor
Porta: USB 2.0
Durabilidade do cartucho: cerca de 3.000 páginas

De R\$ 700 pra cima

Combina impressora, scanner, copiadora e fax
Resolução de impressão: até 4.800 x 1.200 dpi
Velocidade de impressão: até 20 ppm em Preto e 16 ppm a Cores
Durabilidade do cartucho: até 7.000 páginas por mês
Fax independente do computador (com velocidade de transmissão de 33.6 Kbps em cores ou preto)
Memória de fax para 80 folhas

O que levar em conta na hora de comprar

- Veja se realmente você vai usar cada uma das funções. Se você realmente for usá-los, sai mais barato do que comprar cada equipamento isolado
- Verifique na loja se o resultado de cada função é satisfatório
- A queda do preço. Hoje é possível encontrar uma boa multifuncional com jato de tinta por R\$ 500

Multifuncionais a laser

A partir de R\$ 800

Monocromáticas (preto-e-branco)
Imprimem em preto-e-branco e copiam em colorido
Velocidade de impressão: até 20 ppm (em cópias também)
Resolução de impressão: 1.200 x 1.200 dpi
Durabilidade do toner: até 7.000 páginas por mês

O que levar em conta na hora de comprar

- As multifuncionais a laser ainda são muito caras para o usuário doméstico. Uma multifuncional a laser colorida custa mais de R\$ 1.500
- O espaço que você tem. Elas são muito grandes e pesadas